

ПРОЕКТ ДОМА №2

Пример типовой планировки

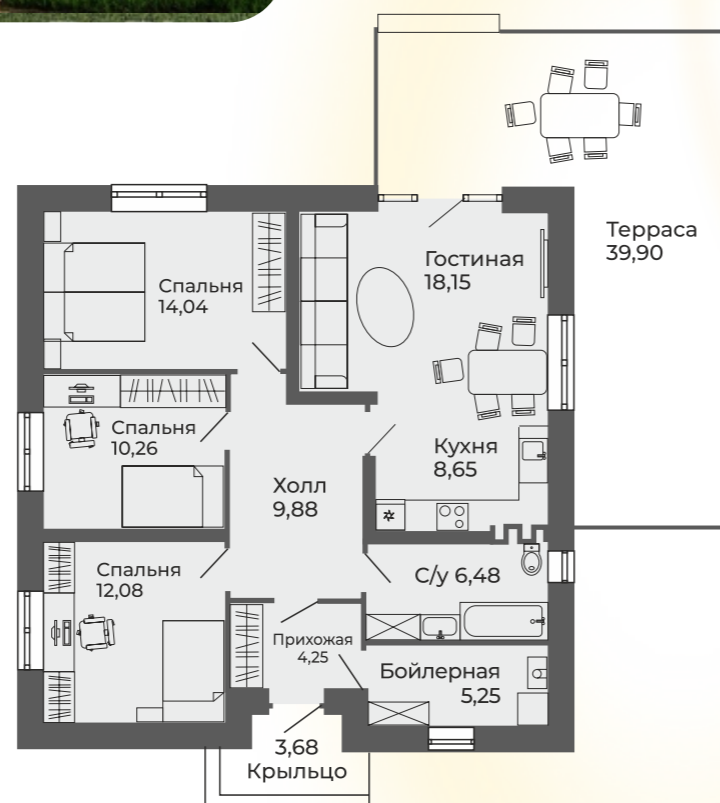


2

Одноэтажный дом с террасой

S дома **87,00 м²** | S участка **8-10 сот.**

3 спальни | 1 санузла



ПРОЕКТ ДОМА №3

Пример типовой планировки



3

Одноэтажный дом с вторым светом

S дома **116,70 м²** | S участка **8-10 сот.**

2 спальни | 2 санузла

